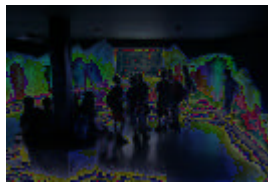
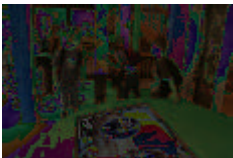




**Heideausflug
am Samstag,
09. Oktober 2010**

13.00 Uhr

- ◇ Treffen auf dem Großparkplatz in Undeloh
- ◇ Rundgang durch das Heideerlebniszentrum in Undeloh / Kaffee und Kuchen (wer will)



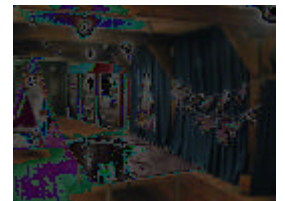
14.30 Uhr

- ◇ Wanderung über den Wilseder Berg nach Wilsede
- ◇ Begegnung mit einem Schäfer und seiner Heidschnuckenherde



16.00 Uhr

- ◇ Wilsede –Heidemuseum – Ausstellung



17.00 Uhr

- ◇ Essen im Gasthof zum Heidemuseum

18.30 Uhr

- ◇ Kutschfahrt zurück nach Undeloh

